

MAGISTRÁT MĚSTA BRNA
Odbor územního plánování a rozvoje
Kounicova 67, BRNO
-008-
23.4448/0574759/2022/36
Ze dne 01.08.2022

LEGENDA ZNAČENÍ

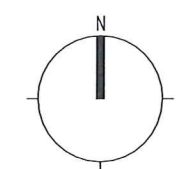
- HRANICE ŘEŠENÉHO ÚZEMÍ
- STÁVAJÍCÍ OBJEKTY
- ODSTRAŇOVANÉ OBJEKTY
- NOVÉ OBJEKTY
- ZPEVNĚNÉ PLOCHY (BETONOVÁ DLAŽBA)
- HRANICE PARCEL DLE KN
- HRANICE ODSTUPU DLE PBŘ
- 7747/4 PARCELNÍ ČÍSLO DLE KN
- VSTUPY DO OBJEKTU
- VSTUP / VJEZD
- STROMY / KEŘE
- VÝŠKOVÝ BOD (BPV)

STÁVAJÍCÍ INŽ. SÍŤ

- SPLAŠKOVÁ KANALIZACE (BVK)
- DEŠŤOVÁ KANALIZACE (BVK)
- SDĚLOVACÍ VEDENÍ PODZEMNÍ (CETIN)
- PITNÝ VODOVOD (BVK)
- KABELOVÉ TRASY NADZEMNÍ (EGD)
- KABELOVÉ TRASY PODZEMNÍ (EGD)
- PLYNOVOD NTL (GASNET)
- KABELOVÉ TRASY VO (TSB)
- MIKROVLNNÉ (MW) SPOJE (T-MOBILE, VODAFONE)
- OCHRANNÉ PÁSMO ŽELEZNICE

NOVÉ INŽ. SÍŤ

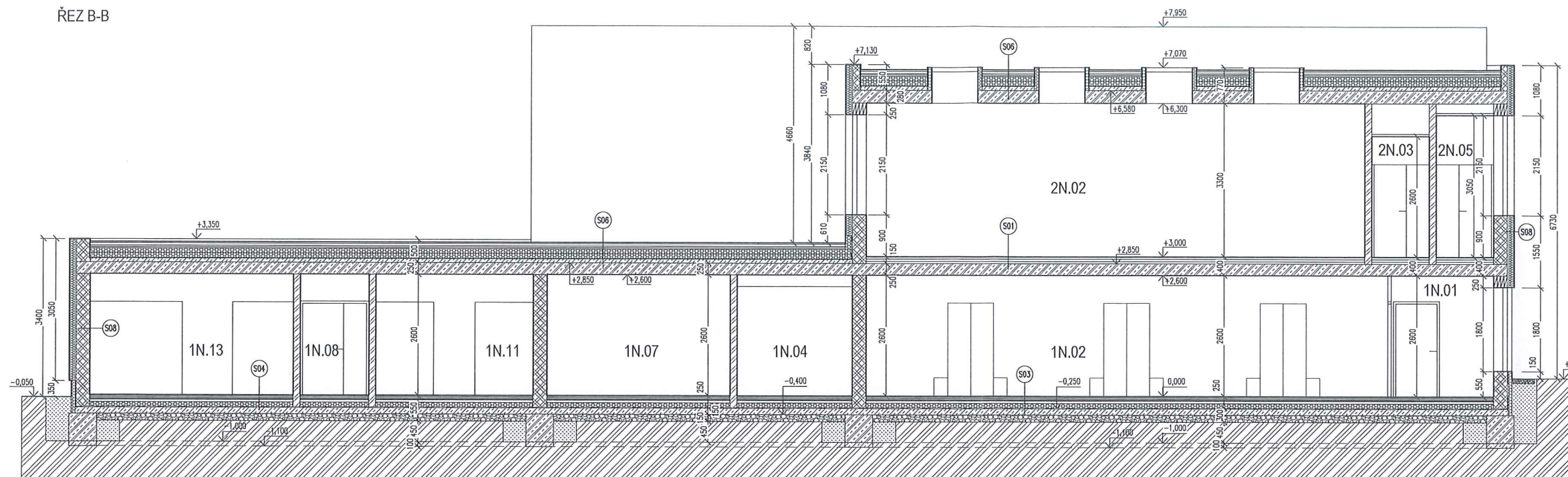
- SPLAŠKOVÁ KANALIZACE (VNITROAREÁLOVÝ ROZVOD)
- DEŠŤOVÁ KANALIZACE (VNITROAREÁLOVÝ ROZVOD)
- PITNÝ VODOVOD (VNITROAREÁLOVÝ ROZVOD)



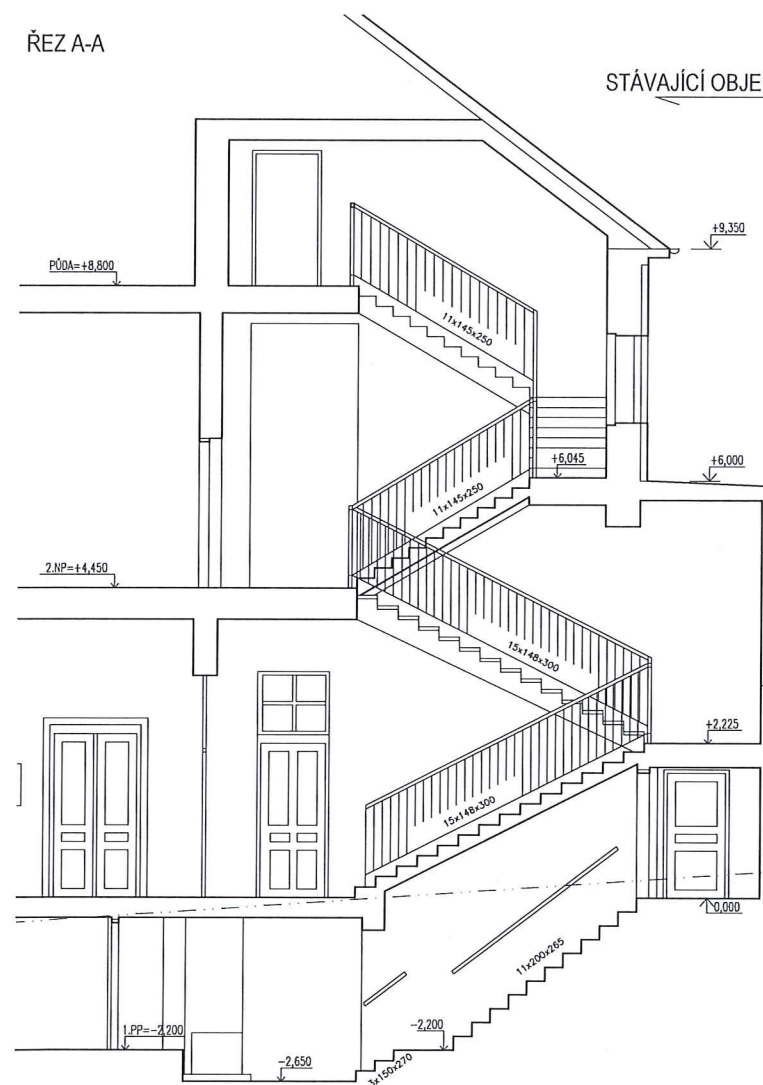
0,000 ≡ 207,40 m.n.m

INVESTOR	STATUTÁRNÍ MĚSTO BRNO, MČ BRNO-TUŘANY	atelier.dwg Jana Babáka 11, 612 00 Brno tel.: +420 604 349 753 www.atelierdwg.cz	
MÍSTO STAVBY	P.Č. 129, 130, K.Ú. HOLÁSKY		
HIP	ING. ARCH. PETR KEITH		
VYPRACOVAL	ING. ARCH. PETR KEITH		
AKCE ZŠ POŽÁRNÍ PŘÍSTAVBA TĚLOCVIČNY		DATUM	ČERVEN 2022
		STUPEŇ	DSP
		PROFESE	C
		MĚŘÍTKO	1:200
KOORDINAČNÍ SITUAČNÍ VÝKRES		VÝKRES C.3	PARÉ

ŘEZ B-B



ŘEZ A-A



STÁVAJÍCÍ OBJEKT PŘÍSTAVBA

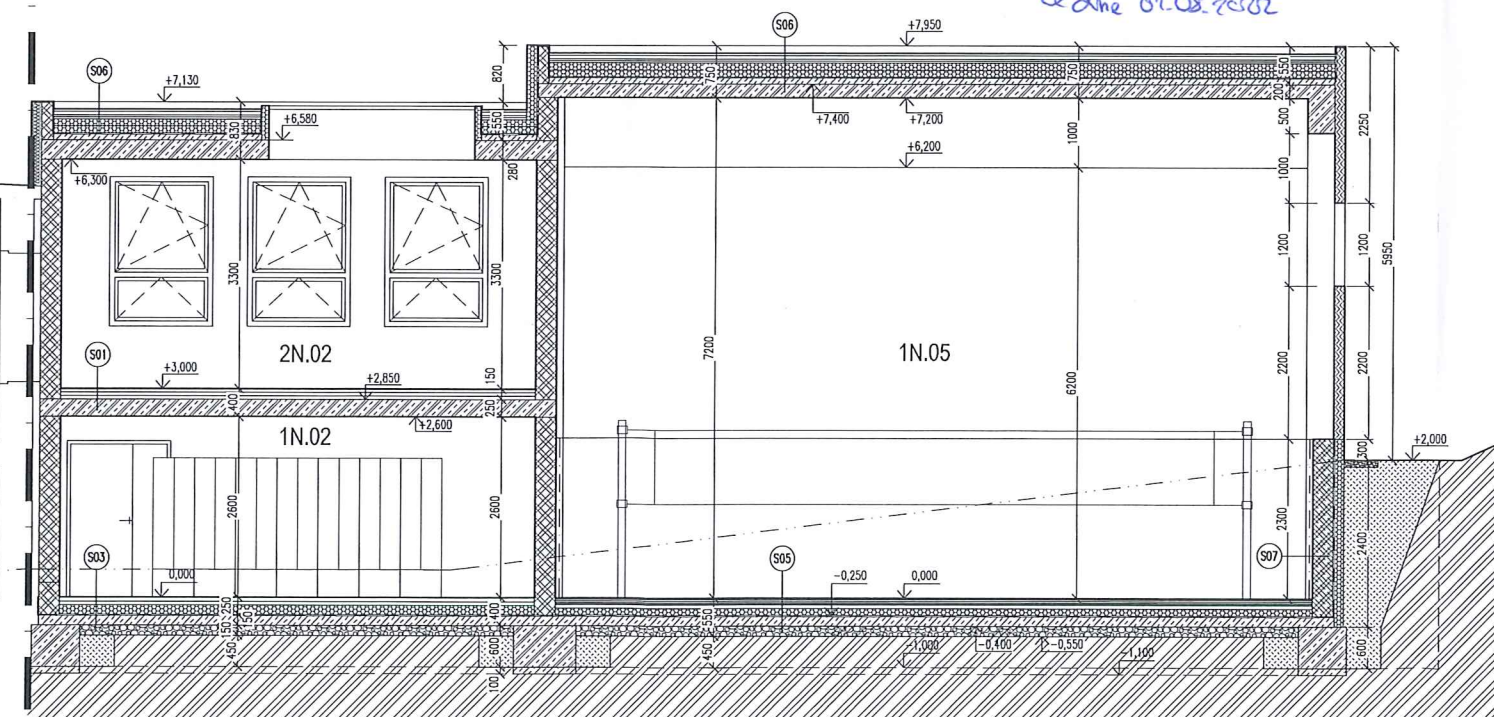
MAGISTRÁT MĚSTA BRNA

Odbor územního plánování a rozvoje

Kounicova 67, BRNO

-008-

Obj. MMB/0377439/1202/3ta
Ze dne 01.08.2022



VÝPIS SKLADEB

S01 PODLAHA 2.NP BĚŽNÉ PROVOZY

- VINYLÓVÁ NÚŠLAPOVÁ VRSTVA 5 mm
- NIVELAČNÍ STĚRKA 5 mm
- ANHYDRIT 50 mm
- SYSTÉMOVÁ DESKA PRO ULOŽENÍ TRUBEK PODLAHOVÉHO TOPENÍ 50 mm
- OCHRANNÁ (SEPARAČNÍ) FÓLIE PVC (PE) S PŘESAHY
- KROČEJOVÁ IZOLACE Z MINERÁLNÍ VATY 40 mm
- MONOLITICKÁ ŽB DESKA TL 250 mm
- BAREVNÁ LAZURA

S02 PODLAHA 2.NP VLHKÉ PROVOZY

- KERAMICKÁ DLAŽBA 8 mm
- HYDROIZOLAČNÍ LEPIDLO 2 mm
- BETONOVÁ MAZANINA 50 mm
- SYSTÉMOVÁ DESKA PRO ULOŽENÍ TRUBEK PODLAHOVÉHO TOPENÍ 50 mm
- OCHRANNÁ (SEPARAČNÍ) FÓLIE PVC (PE) S PŘESAHY
- KROČEJOVÁ IZOLACE Z MINERÁLNÍ VATY 40 mm
- MONOLITICKÁ ŽB DESKA TL 250 mm
- BAREVNÁ LAZURA

S03 PODLAHA 1.NP BĚŽNÉ PROVOZY

- VINYLÓVÁ NÚŠLAPOVÁ VRSTVA 5 mm
- NIVELAČNÍ STĚRKA 5 mm
- BETONOVÁ MAZANINA 50 mm
- SYSTÉMOVÁ DESKA PRO ULOŽENÍ TRUBEK PODLAHOVÉHO TOPENÍ 50 mm
- TEPELNÁ IZOLACE Z PĚNOVÉHO POLYSTYRENU SE SNÍŽENOU NASÁKAVOSTÍ 140 mm
- HYDROIZOLACE SBS MODIFIKOVANÝ AP NA PENETRAČNÍ NÁTĚR
- PODKLADNÍ BETON 150 mm
- VĚTRANÉ POODLOŽÍ ŠTĚRK FR. 16/32 150 mm

S04 PODLAHA 1.NP VLHKÉ PROVOZY

- KERAMICKÁ DLAŽBA 8 mm
- HYDROIZOLAČNÍ LEPIDLO 2 mm
- BETONOVÁ MAZANINA 50 mm
- SYSTÉMOVÁ DESKA PRO ULOŽENÍ TRUBEK PODLAHOVÉHO TOPENÍ 50 mm
- TEPELNÁ IZOLACE Z PĚNOVÉHO POLYSTYRENU SE SNÍŽENOU NASÁKAVOSTÍ 140 mm
- HYDROIZOLACE SBS MODIFIKOVANÝ AP NA PENETRAČNÍ NÁTĚR
- PODKLADNÍ BETON 150 mm
- VĚTRANÉ POODLOŽÍ ŠTĚRK FR. 16/32 150 mm

S05 PODLAHA 1.NP TĚLOCVIČNA

- PU PARKETOVÝ LAK
- DUBOVÉ PARKETOVÉ VLASY 22 mm
- DŘEVĚNÉ DESKY Š. 110 V ROZTEČI 135 mm TL 22 mm
- DŘEVĚNÉ DESKY Š. 110 V ROZTEČI 500 mm TL 22 mm
- DŘEVĚNÉ DESKY Š. 110 V ROZTEČI 500 mm TL 22 mm
- PRUŽNÉ POODLOŽÍ 80X100 mm TL 10 mm
- BETONOVÁ MAZANINA 50 mm
- TEPELNÁ IZOLACE Z PĚNOVÉHO POLYSTYRENU SE SNÍŽENOU NASÁKAVOSTÍ 100 mm
- HYDROIZOLACE SBS MODIFIKOVANÝ AP NA PENETRAČNÍ NÁTĚR
- PODKLADNÍ BETON 150 mm
- VĚTRANÉ POODLOŽÍ ŠTĚRK FR. 16/32 150 mm

S06 STŘECHA

- SYSTÉM ZELENE STŘECHY, PLOŠNÁ HMOTNOST V NASYČENÉM STAVU: max 154 Kg/m², VODNÍ KAPACITA: 32l /m², ODTOKOVÝ KOEFICIENT k=0,15, RETENČNÍ SCHOPNOST: 90%
- ROZCHODNÍKOVÁ ROHOŽ 30 mm
- EXTENZNÍ SUBSTRÁT 50 mm
- HYBRIDNÍ DESKA 30 mm
- DRENAŽNÍ DESKA 17 mm
- NETKANÁ TEXTILIE
- PVC-P FÓLIE PRO VEGETAČNÍ STŘECHY 2,0 mm
- NETKANÁ TEXTILIE
- DESKY Z PĚNOVÉHO POLYSTYRENU S UZAVŘENOU POVRCHOVOU STRUKTÚROU 100 mm
- DESKY ZE STABILIZOVANÉHO PĚNOVÉHO POLYSTYRENU 100 mm
- PÁS Z SBS MODIFIKOVANÉHO ASFALTU 4mm
- ASFALTOVÁ EMULZE
- SPÁDOVÁ VRSTVA Z PROSTÉHO BETONU 30-100 mm
- MONOLITICKÁ ŽB DESKA 200/250/280 mm
- BAREVNÁ LAZURA / OMÍTKA

S07 STĚNA TĚLOCVIČNY

- DŘEVĚNÝ OBKLAD 20 mm
- TVAROVKY ZITACENÉHO BEDNĚNÍ ZALITÉ BETONEM 300 mm
- ASFALTOVÁ PENETRACE
- HYDROIZOLACE SBS MODIFIKOVANÝ ASFALTOVÝ PÁS
- TEPELNÁ IZOLACE XPS 150 mm
- ZASTYV/VODĚODOLNÁ SOKLOVÁ OMÍTKA

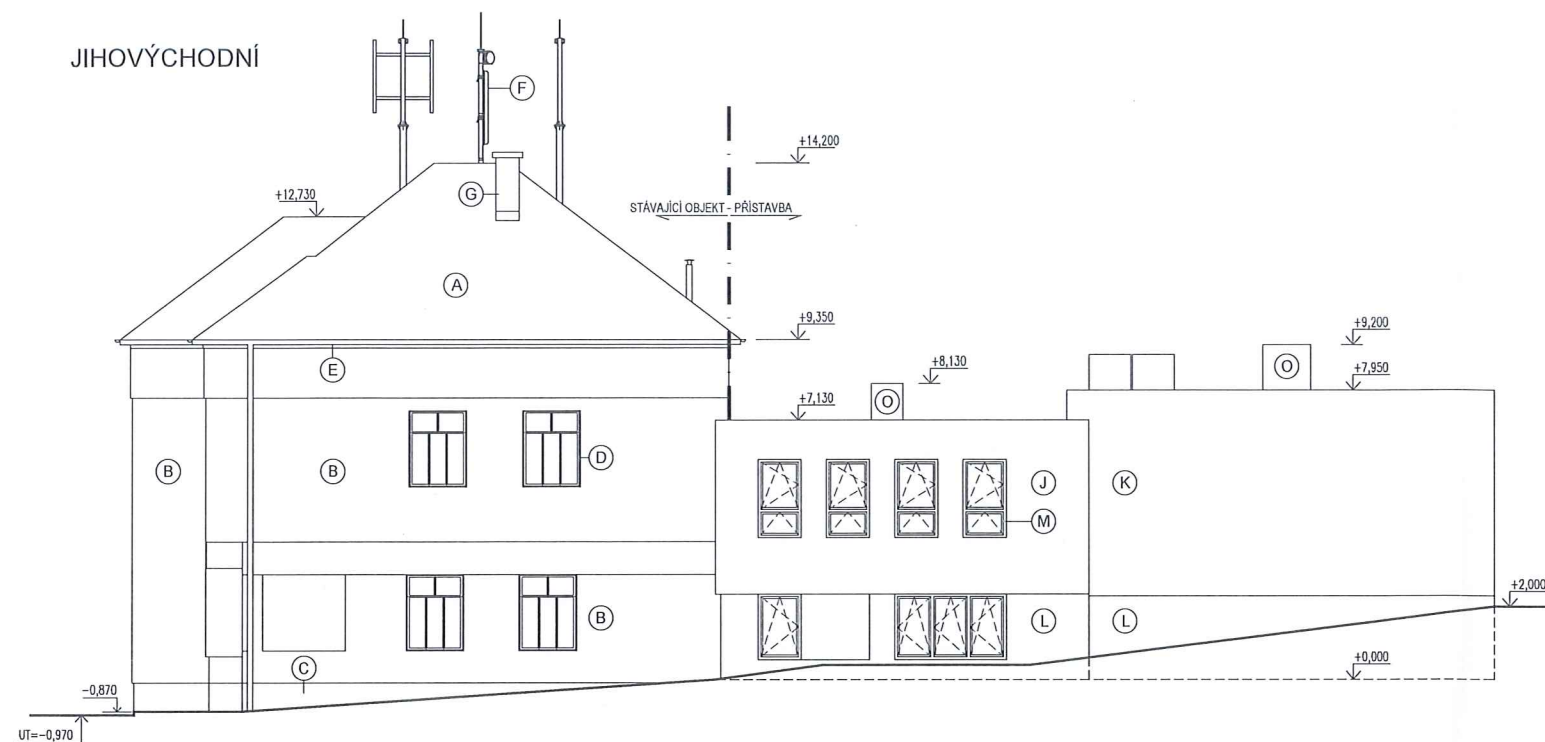
S08 OBVODOVÁ STĚNA

- VNITŘNÍ OMÍTKA 5 mm
- ZDNO Z KERAMICKÝCH BROUŠENÝCH BLOKŮ 300 mm
- KONTAKTNÍ ZATEPLOVACÍ SYSTÉM S IZOLANTEM Z MINERÁLNÍ VLNY 150 mm
- VNĚJŠÍ TENKOVSTVÁ OMÍTKA 5 mm

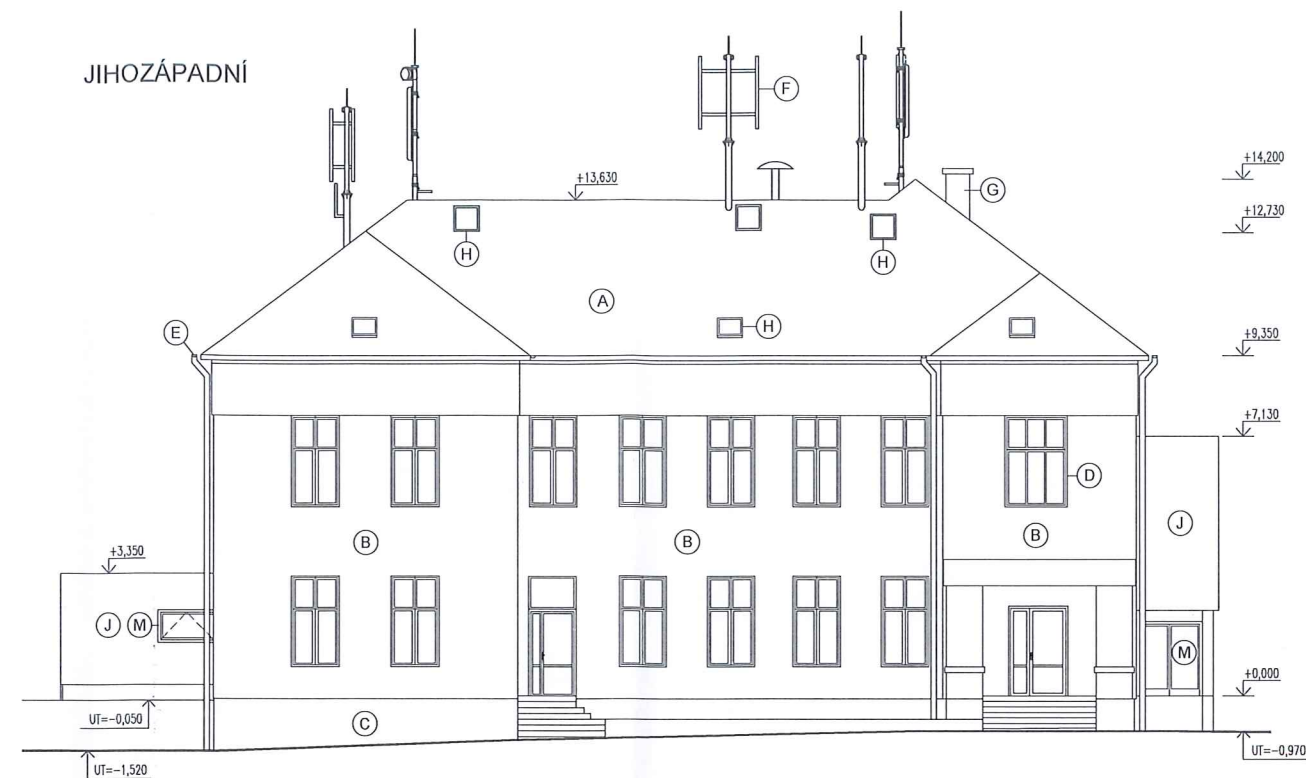
0,000 ≡ 207,40 m.n.m

INVESTOR	STATUTÁRNÍ MĚSTO BRNO, MČ BRNO-TUŘANY	ateller.dwg Jana Brůžková 11. 912 00 Brno tel. +420 604 249 753 www.ateller.dwg.cz
MÍSTO STAVBY	P.Č. 129, 130, K.O. HOULASKY	
HP	ING. ARCH. PETR KEITH	
VYPRACOVAL	ING. ARCH. PETR KEITH	
AKCE	ZŠ POŽÁRNÍ PŘÍSTAVBA TĚLOCVIČNY	DATUM ČERVEN 2022
		STUPEŇ DSP
		PROFESE D.1.1
		MĚŘÍTKO 1:50
	ŘEZ A-A, B-B - NOVÝ STAV	VÝKRES D.1.1.B.16
		PÁŘE

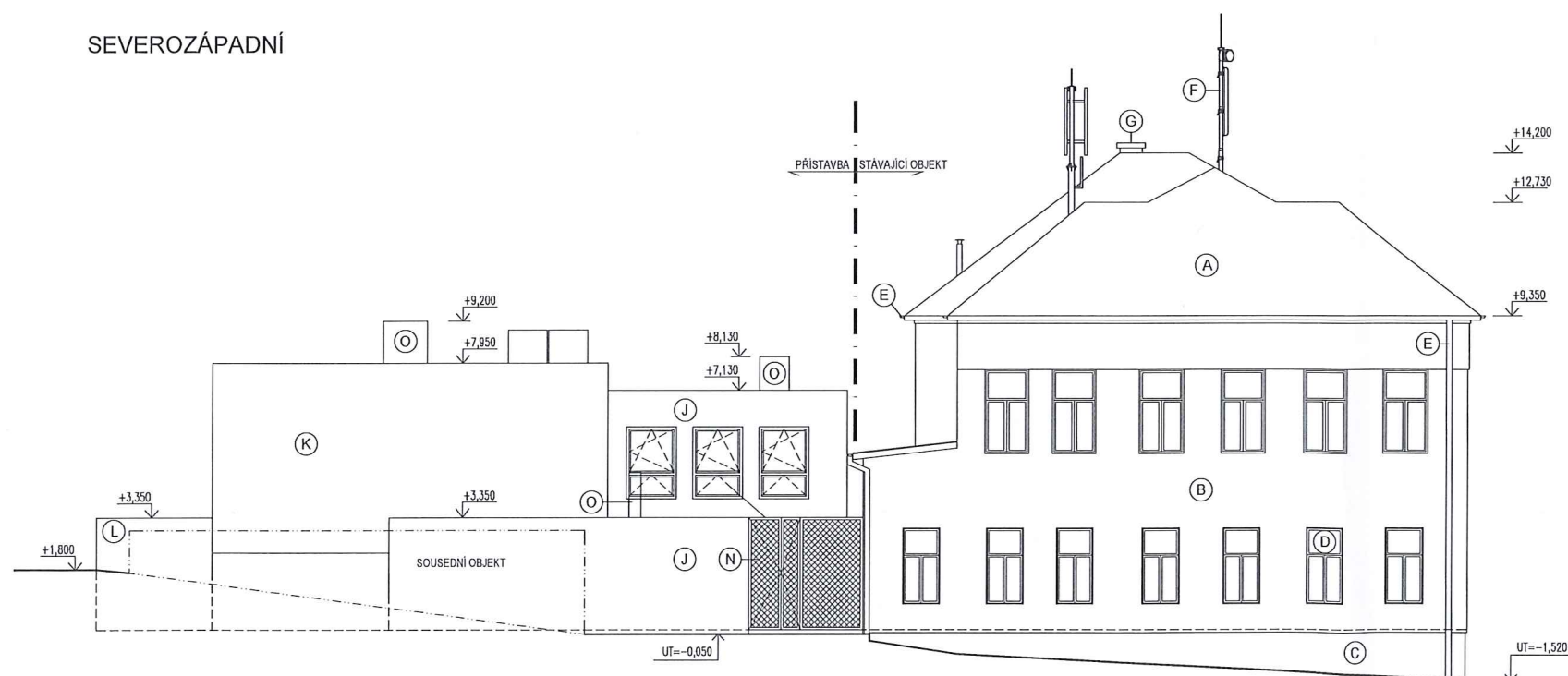
JIHOVÝCHODNÍ



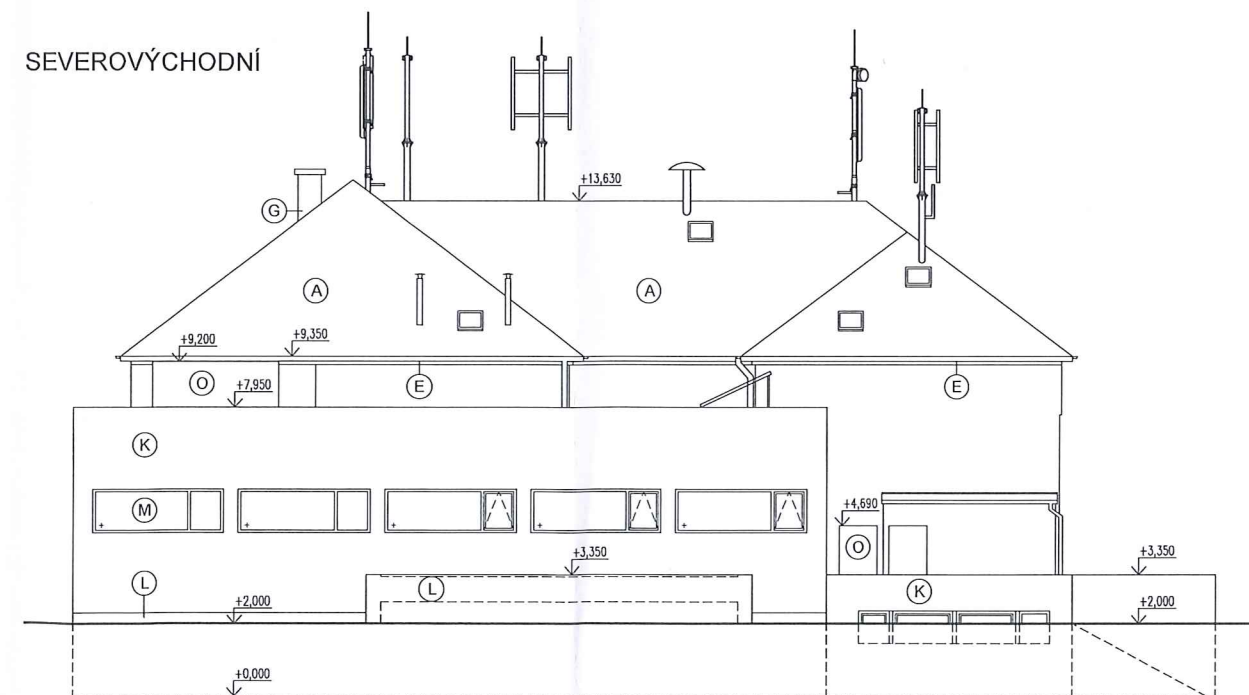
JIHOZÁPADNÍ



SEVEROZÁPADNÍ



SEVEROVÝCHODNÍ



MAGISTRÁT MĚSTA BRNA
Odbor územního plánování a rozvoje
Kounicova 67, BRNO
-008-

čj. MUK 0577739/2022 Sta
2e dne 01.08.2022

LEGENDA MATERIÁLŮ NOVÝCH

- (J) TENKOVRSŤVÁ VNĚJŠÍ OMÍTKA, ODSTÍN BILÝ
- (K) FASÁDNÍ SENDVIČOVÉ PANELE, ODSTÍN ČERNÝ
- (L) SOKLOVÁ VODĚODOLNÁ MOZAIKOVÁ OMÍTKA, ODSTÍN ČERNÝ
- (M) OKENNÍ VÝPLNĚ, HLINÍKOVÉ PROFILY, TROJITÉ ZASKLENÍ, ODSTÍN ČERNÝ
- (N) ZÁMEČNICKÉ PRVKY, ŽAROVĚ ZINKOVÁNO
- (O) VZT JEDNOTKY

LEGENDA MATERIÁLŮ STÁVAJÍCÍCH

- (A) STŘEŠNÍ KERAMICKÁ PÁLENÁ TAŠKA, ČERVENÝ ODSTÍN
- (B) TENKOVRSŤVÁ VNĚJŠÍ OMÍTKA, ŠEDÝ ODSTÍN
- (C) SOKLOVÁ VODĚODOLNÁ MOZAIKOVÁ ŠEDÁ OMÍTKA
- (D) OKENNÍ VÝPLNĚ, BILÉ PLASTOVÉ PROFILY
- (E) KLEMPÍRSKÉ PRVKY, TITANZINKOVÝ PLECH
- (F) ANTÉNY MOBILNÍCH OPERÁTORŮ
- (G) KOMINOVÉ TĚLESO, CÍHLOVÉ ZDIVO
- (H) STŘEŠNÍ VÝLEZ
- (I) STŘEŠNÍ KRYTINA PLOCHÉ STŘECHY, ASFALTOVÉ PÁSY

0,000 \equiv 207,40 m.n.m

INVESTOR	STATUTÁRNÍ MĚSTO BRNO, MČ BRNO-TUŘANY	atelier.dwg <small>Jana Bábka 11, 612 00 Brno tel. +420 604 348 753 www.atelierdrg.cz</small>
MÍSTO STAVBY	P.Č. 129, 130, K.Ú. HOLÁŠKY	
HIP	ING. ARCH. PETR KEITH	
VYPRACOVAL	ING. ARCH. PETR KEITH	
AKCE		DATUM ČERVEN 2022
ZŠ POŽÁRNÍ PŘÍSTAVBA TĚLOCVIČNY		STUPEŇ DSP
		PROFESE D.1.1
		MĚŘÍTKO 1:100
POHLEDY - NOVÝ STAV		VÝKRES D.1.1.B.17
		PARÉ